

# AMTRON® Start, Standard, Light, Pro, Basic

## Storingsoplossing

NEDERLANDS

- Procedure voor storingsoplossing
- Knippercodes en mogelijke oplossingen



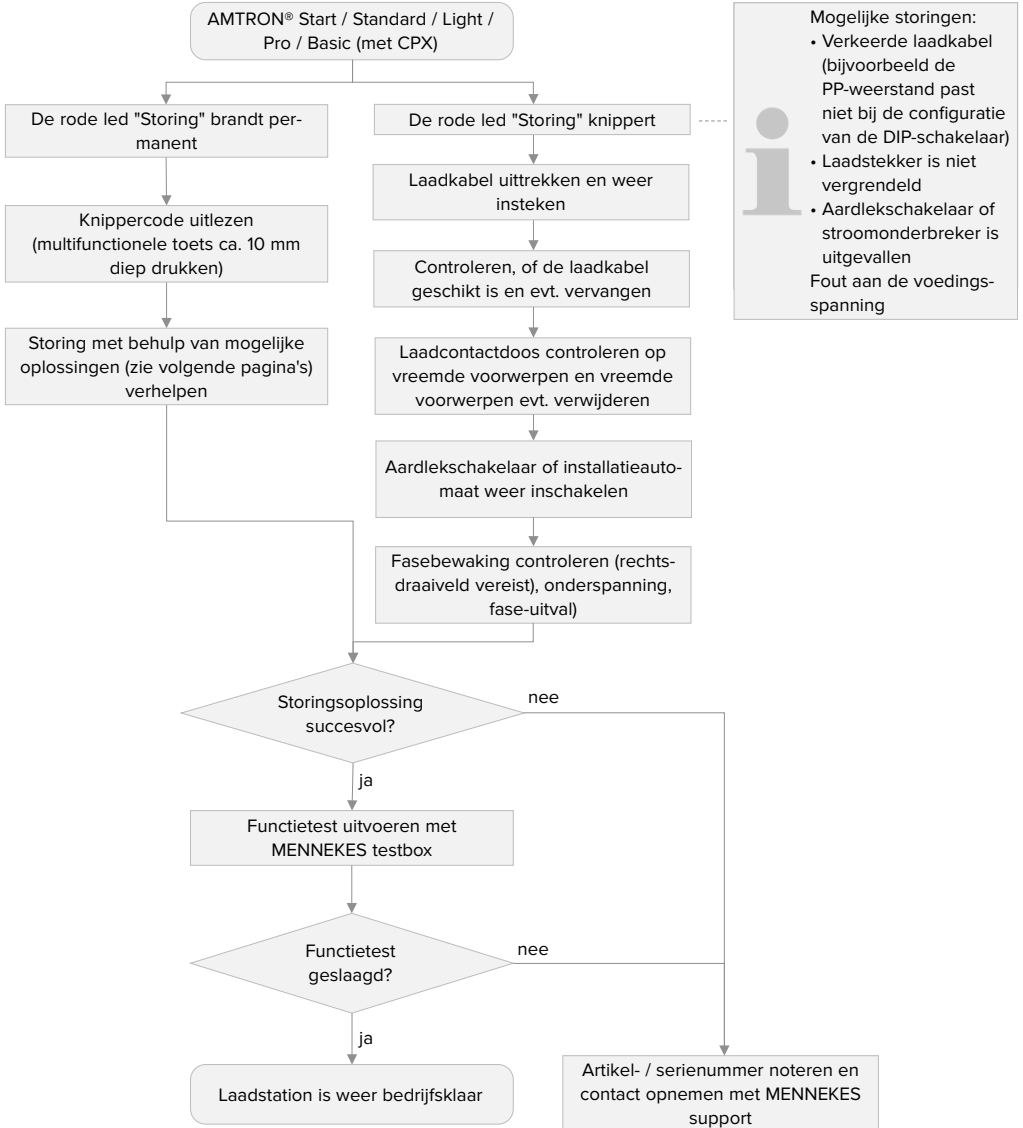


Werkzaamheden voor de storingsoplossing, waarbij het laadstation oet worden geopend, mogen alleen worden uitgevoerd door een elektromonteur.

### **Gebruiks- en installatiehandleiding**










Aanwijzingen voor de uitvoering van de afzonderlijke stappen en voor de veiligheid, bijvoorbeeld waarschuwingen, worden hier niet beschreven, maar bevinden zich uitsluitend in de gebruiks- en installatiehandleiding van het betreffende laadstation.

## Procedure voor storingsoplossing



## Knippercodes en mogelijke oplossingen

- ▶ Storing bevestigen. Daartoe de multifunctionele knop drukken.
- ▶ Als de storingsmelding nog steeds wordt aangegeven, de volgende mogelijke oplossingen volgen.

Symbol	Knippercode	Oorzaak	Mogelijke storing / mogelijke oplossingen
 blauw	1 x knippen	Temperatuur op de HMI te hoog	<ul style="list-style-type: none"> <li>▶ De oorzaak van de verhoogde temperatuur zoeken en oplossen (bijv. losse aansluitpunten, defecte componenten, kabelbreuk, laadstroom &gt; gewenste waarde, apparaat onvoldoende tegen buitentemperatuur beschermd).</li> <li>▶ Het apparaat laten afkoelen.</li> </ul>
 blauw	2 x knippen	Temperatuur in het apparaat te hoog	
 blauw	3 x knippen	Laadvermogen wordt op basis van de temperatuur op 0 A naar beneden aangepast.	
 blauw	4 x knippen	Laadkabel defect / foutief	<ul style="list-style-type: none"> <li>▶ Steekcontacten, laadkabels, aansluitpunten en leidingen controleren.</li> <li>▶ Steekcontacten indien nodig reinigen.</li> <li>▶ Apparaat met testbox controleren.</li> </ul>
 Groen	1 x knippen	Spiegelcontactfout, relais foutief	<ul style="list-style-type: none"> <li>▶ Relais, spiegelcontact, aansluitpunten en leidingen controleren.</li> <li>▶ Controleren: drukken leidingen bij gesloten behuizing op het relais?</li> </ul>
 Groen	2 x knippen	Verbinding met HMI foutief	<ul style="list-style-type: none"> <li>▶ Apparaat van de voeding halen (ca. 60 seconden) en opnieuw starten.</li> <li>▶ Steekcontacten tussen CPX en HMI controleren.</li> </ul>
 Groen	3 x knippen	Actuator defect/ geblokkeerd	<ul style="list-style-type: none"> <li>▶ Aansluitpunten, steekcontacten, leidingen, voedingsadapter en actuator controleren.</li> <li>▶ Steekcontacten indien nodig reinigen.</li> <li>▶ Controleren: stekker ver genoeg ingestoken?</li> </ul>
 Groen	4 x knippen	CPX verstoord/defect	<ul style="list-style-type: none"> <li>▶ Apparaat van de voeding halen (ca. 60 seconden) en opnieuw starten.</li> </ul>
 Wit	1 x knippen	Temperatuursensor defect, HMI defect	<ul style="list-style-type: none"> <li>▶ Steekcontacten en temperatuursensor (Pt1000) controleren.</li> </ul>