

## Storingsoplossing

NEDERLANDS

- Procedure voor storingsoplossing
- Storingsmeldingen en mogelijke oplossingen





Werkzaamheden voor de storingsoplossing, waarbij het laadstation oet worden geopend, mogen alleen worden uitgevoerd door een elektromonteur.



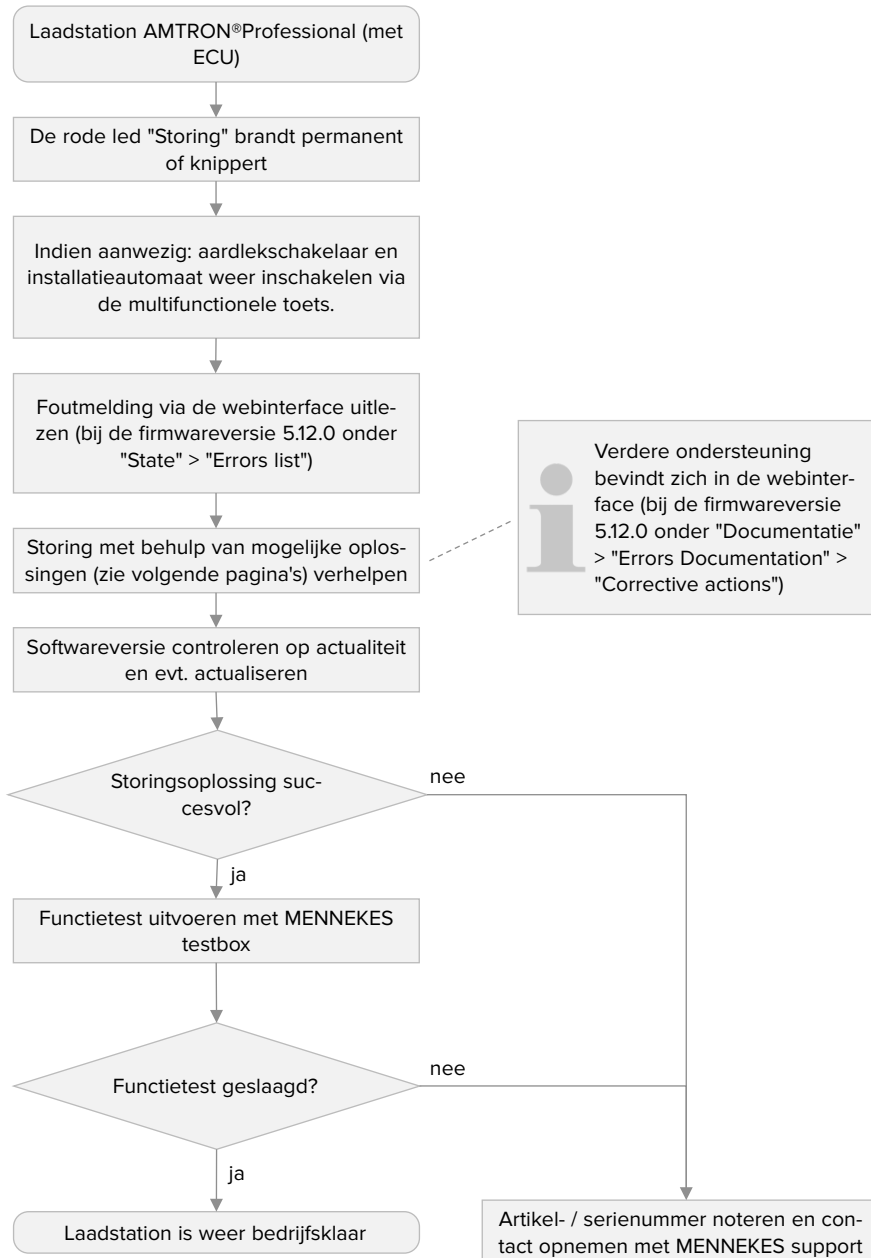
Voor ijkrechtconforme laadstations geldt:

Werkzaamheden aan onderdelen, die ijkwettelijk relevant zijn, mogen alleen worden uitgevoerd door een **gecertificeerde** reparateur. Ander verliest het laadstation haar ijkrechtsconformiteit. Op verzoek ontvangt u alle noodzakelijke informatie.

### **Gebruiks- en installatiehandleiding**

Aanwijzingen voor de uitvoering van de afzonderlijke stappen en voor de veiligheid, bijvoorbeeld waarschuwingen, worden hier niet beschreven, maar bevinden zich uitsluitend in de gebruiks- en installatiehandleiding van het betreffende laadstation.

## Procedure voor storingsoplossing



## Storingmeldingen en mogelijke oplossingen



- Hierna zijn de vaakst voorkomende storingmeldingen vermeld. Er kunnen storingmeldingen zijn, die hier niet zijn vermeld.
- De storingmeldingen zijn afhankelijk van de firmwareversie. De in dit document beschreven storingmeldingen hebben betrekking op de firmwareversie 5.12.0. In andere firmwareversies kunnen de storingmeldingen anders zijn benoemd.

De storingmeldingen worden in de webinterface (bij de firmwareversie 5.12.0 onder "State > "Errors list) aangegeven.

Storingmelding	Oorzaak/oorzaken	Mogelijke oplossingen
RCD-MCB triggered from unique input	<p>De terugmelding van het fasevolgorderingsmeertrelais volgt niet de specificaties van de regelaar.</p> <ul style="list-style-type: none"> <li>■ Voedingsspanning niet aanwezig. <ul style="list-style-type: none"> <li>■ Verkeerd draaiveld. Er is een rechts draaiend veld vereist.</li> <li>■ Onderspanning.</li> <li>■ Overspanning.</li> <li>■ Fase-uitval.</li> <li>■ Losse aansluitpunten.</li> <li>■ Leidingbreuk.</li> <li>■ Aardlekschakelaar of stroomonderbreker is uitgevallen.</li> </ul> </li> <li>■ Ingang aan de regelaar defect.</li> </ul>	<ul style="list-style-type: none"> <li>▶ Voedingsspanning controleren.</li> <li>▶ Regelaar vervangen.</li> </ul>
Contactoor weldet	<p>De terugmelding van het spiegelcontact van het relais gebeurt niet volgens de specificaties van de regelaar.</p> <ul style="list-style-type: none"> <li>■ Losse aansluitpunten aan het relais van de regelaar.</li> <li>■ Leidingbreuk.</li> <li>■ Plakkend relais.</li> <li>■ Ingang aan de regelaar defect.</li> </ul>	<ul style="list-style-type: none"> <li>▶ Laadstation gedurende 3 minuten spanningsvrij schakelen en opnieuw starten.</li> </ul> <p><b>Relais</b></p> <ul style="list-style-type: none"> <li>▶ Controleren, of het relais handmatig kan worden bediend.</li> <li>▶ Controleren, of het relais bij wisseling van status B naar C door de regelaar wordt aangestuurd.</li> <li>▶ Relais vervangen.</li> </ul> <p><b>Spiegelcontact (NO - Normally open; relais niet aangetrokken)</b></p> <ul style="list-style-type: none"> <li>▶ Spanning tussen spiegelcontact 43 eb netdeel TB1 output - (12 V DC -).</li> <li>▶ Spanning tussen spiegelcontact 44 eb netdeel TB1 output - (0 V DC -).</li> <li>▶ Spiegelcontact vervangen.</li> </ul> <p><b>Regelaar</b></p> <ul style="list-style-type: none"> <li>▶ Regelaar vervangen.</li> </ul>

Storingsmelding	Oorzaak/oorzaken	Mogelijke oplossingen
Housing temperature approaching limit - charging current reduced	Oververhitting - De temperatuur in de behuizing bedraagt > 50 °C en < 55 °C.	▶ Wachten, tot het laadstation is afgekoeld.
Housing temperature too high - charging paused	Oververhitting - De temperatuur in de behuizing bedraagt > 55 °C. ■ Temperatuursensor defect.	▶ Wachten, tot het laadstation is afgekoeld.
Possible CP and PR wiring issue	De laadkabel is defect. ■ Verkeerde bedrading van CP en PR.	▶ Laadkabel vervangen.
Vehicle signals error	Het voertuig signaleert een fout (status E) of de laadkabel werd niet herkend. ■ Kortsluiting van de CP-leiding. ■ CP-signaal ongeldig. ■ PP-weerstand wordt niet herkend.	▶ Functietest uitvoeren met MENNEKES-testbox. ▶ Garage opzoeken. ▶ Laadkabel vervangen.
State D detected, charging is paused	Het voertuig met status D (gassende batterij) wordt niet geaccepteerd. ■ CP-signaal ongeldig (D, signaalniveau buiten het geldige bereik).	▶ Leidingen / connectoren controleren. <b>CP-signaal</b> ▶ CP-signaal tussen de contacten CP en PP meten (12 V DC bij status A). <b>Regelaar</b> ▶ Regelaar vervangen.
RFID reader not communicating	Geen communicatie met het RFID-leesapparaat.	▶ Connector tussen ECU en RFID-leesapparaat controleren.
Residual current detected via sensor The current transformer has a defect	De meetstroomtransformator is defect.	▶ Connector tussen ECU en meetstroomtransformator controleren.
Diagnostic failed	Het diagnose-bestand kon niet naar het backend-systeem worden gestuurd.	▶ Koppeling aan het backend-systeem controleren. ▶ SIMkaart controleren. ▶ Mobiele communicatie-ontvangst controleren.
Signal Weak	Slechte of geen verbinding met het backend-systeem.	▶ Koppeling aan het backend-systeem controleren. ▶ SIMkaart controleren. ▶ Mobiele communicatie-ontvangst controleren.

Storingsmelding	Oorzaak/oorzaken	Mogelijke oplossingen
Not all DLM Slaves connected	Gestoorde communicatie tussen DLM-master DLM-slaves.	► Koppeling controleren.
FW Update in progress	Update van de firmware.	► Wachten, tot de firmware-update is uitgevoerd.
Firmware update failed	De update van de firmware kon niet worden uitgevoerd.	► Firmwarebestand opnieuw downloaden. ► Firmware-update opnieuw starten.

## Netwerk

Er kunnen andere storingen ontstaan door een ongeschikte opbouw van uw netwerk. Het document "Best Practice: opbouw van een netwerk" bevat aanwijzingen voor mogelijke omgevingsinvloeden, die negatieve effecten kunnen hebben op de integratie van het laadstation. Het document vindt u op onze homepage onder "Service" of in het download-deel van het gekozen product.